

Téléchargements directs.



RETOUR vers le site...

En cas de problème au téléchargement, vous pouvez... [Passer au serveur N°2](#)

[Notes des Utilisateurs](#)

[Nombre de téléchargements](#)

Astronomie

JardiLune ★★★★★

détails 884 Ko

Mini Ciel ★★★★★

détails 1115 Ko

NAVASTRO ★★★★★

détails 2301 Ko

Utilitaires

ProcessKiller

détails 313 Ko

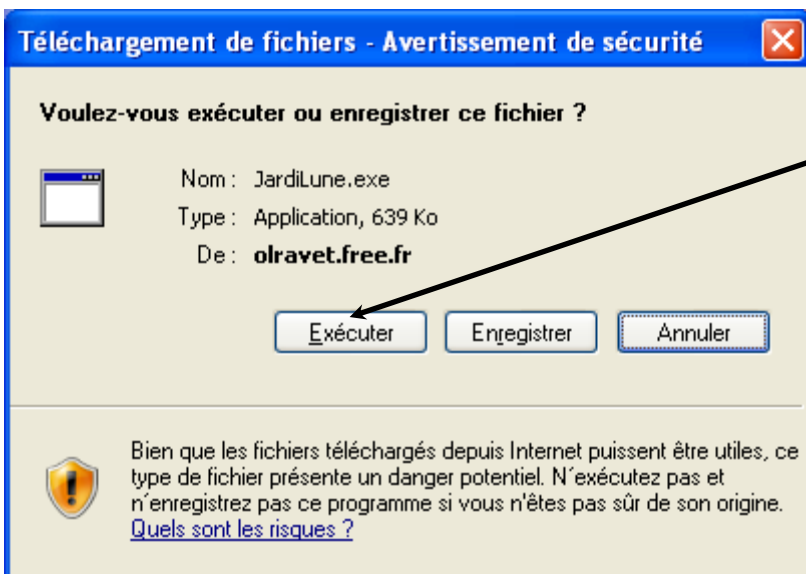
PhotoCam ★★★★★

détails 452 Ko

RunAtStart ★★★★★

détails 321 Ko

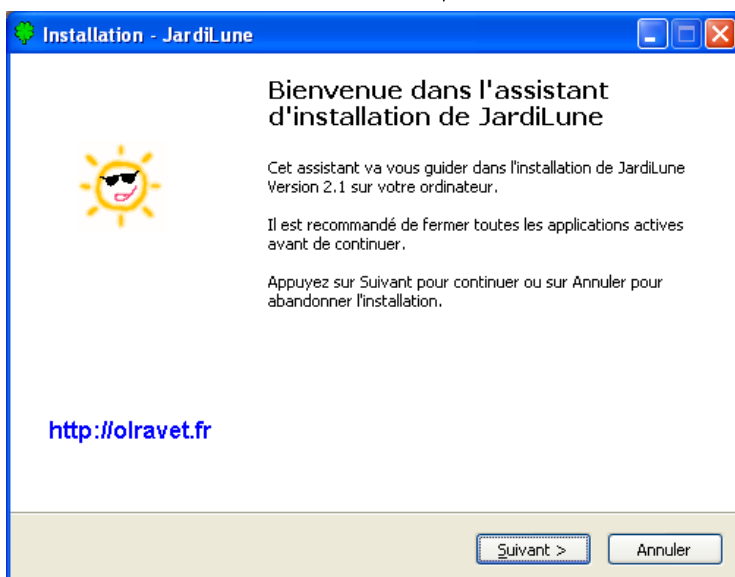
1- Un clic sur « JARDILUNE »

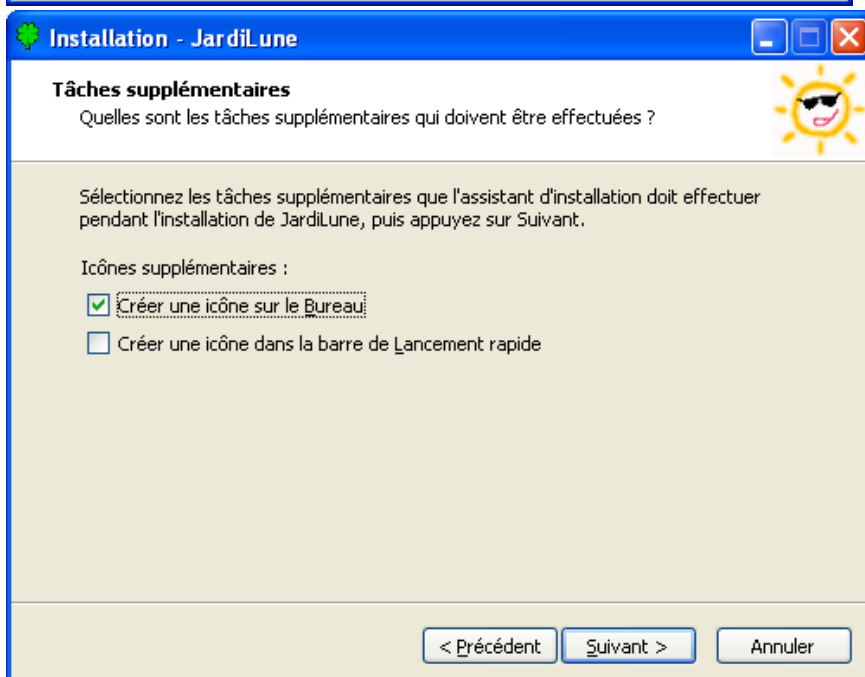
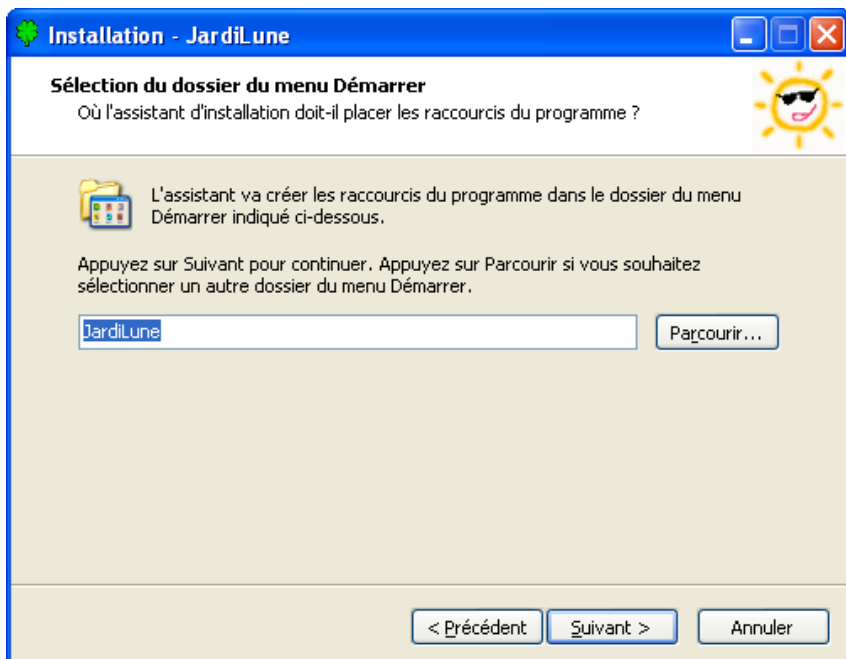
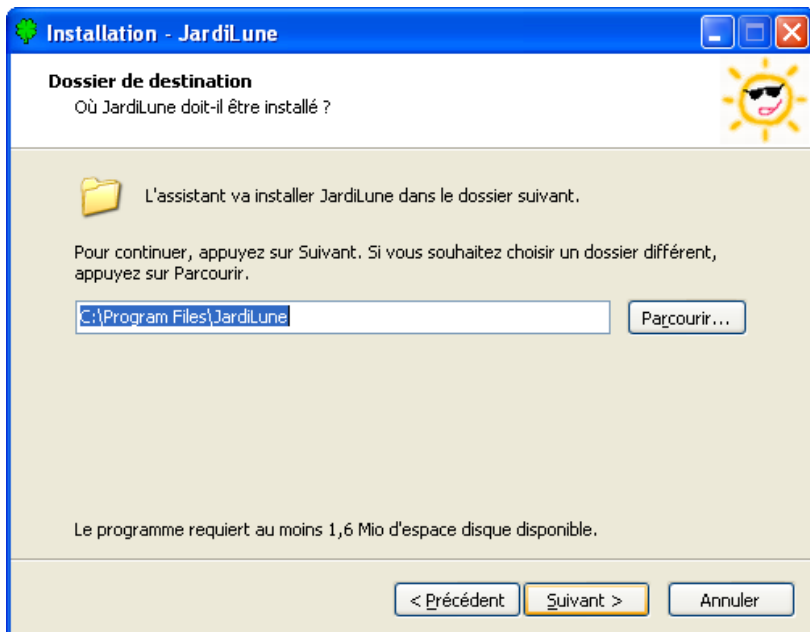


2- un clic sur « Exécuter »

Si vous souhaitez enregistrer l'application cliquez sur « enregistrer » et ensuite à partir de votre ordinateur exécutez l'installation en cliquant sur le dossier enregistré.

3-Suivez les instructions de l'assistant d'installation





Jardiner avec la Lune

Fichier Précision Aide

2012 Fevrier

Soleil (à Laval) Aide Gutter

Lundi		Mardi		Mercredi	Jeudi	Vendredi	Samedi	Dimanche
6 Can	7 Can	8 Lio	9 Lio	10 Tau	11 Vir	12 Vir	13 Cap	14 Cap
15 Bal	16 Sco	17 Sag	18 Sag	19 Cap	20 Cap	21 Ver	22 Ver	23 Ver
24 Poi	25 Poi	26 Poi	27 Bel	28 Bel	29 Tau			

mardi 21 Fevrier 2012

Constellation: Capricorne
 (Constellation de terre)... Jour Racines
 Lune: Montante - Décroissante

Pendant cette période, la lune influe sur le système racinaire des végétaux, c'est donc la période idéale pour semer, planter, soigner et récolter les légumes à racines et les fleurs à bulbes. Exemples de végétaux concernés : ail, betterave, carotte, céleri-rave, échalotes, endive, navet, oignon, pomme de terre, radis, salsifis...

Lune Décroissante:
 L'activité de la sève est davantage présente dans les parties aériennes de la plante: On peut semer tout ce qui ne doit pas monter en graines (salade, épinards, oignons). C'est aussi la bonne période pour faire les récoltes (pour une longue conservation). Favorisez les travaux de la terre (préparation du terrain en vue de nouveaux massifs, gazon etc...), taillez vos arbres ou arbustes qui prennent trop d'ampleur et dont vous voulez réduire la pousse.

Lune Montante:
 Période favorable pour la plantation des bulbes, éviter la taille dont l'effet risquerait d'être renforcé (émission de rejets), période de récolte des fruits et légumes destinés à être consommés frais, la tonte du gazon stimule sa croissance.

lune montante **Noeuds**
 lune descendante **N-** Ascendant
 lune croissante **N+** Descendant
 lune décroissante **A** Apogée
 lune décroissante **P** Périgée

Nouvelle Lune: le 21/02/2012 à 22:34:46 (TU)
 Premier quartier: le 31/01/2012 à 04:09:46 (TU)
 Pleine Lune: le 07/02/2012 à 21:53:54 (TU)
 Dernier quartier: le 14/02/2012 à 17:03:55 (TU)
 Premier quartier: le 01/03/2012 à 01:21:37 (TU)

4 - L'installation est effectuée, il ne vous reste plus qu'à configurer le lieu géographique « LAVAL » pour les heures de lever et coucher du soleil. Dans le menu accéder à « FICHER » puis « CONFIGURER LE LIEU GEOGRAPHIQUE »

Paramétrage Lever Coucher du Soleil.

Fuseau horaire:
 L'horloge de votre système est 1 heure(s) en avance sur GMT

Choisir sa position dans une liste de villes

Cliquez sur la carte pour configurer votre position

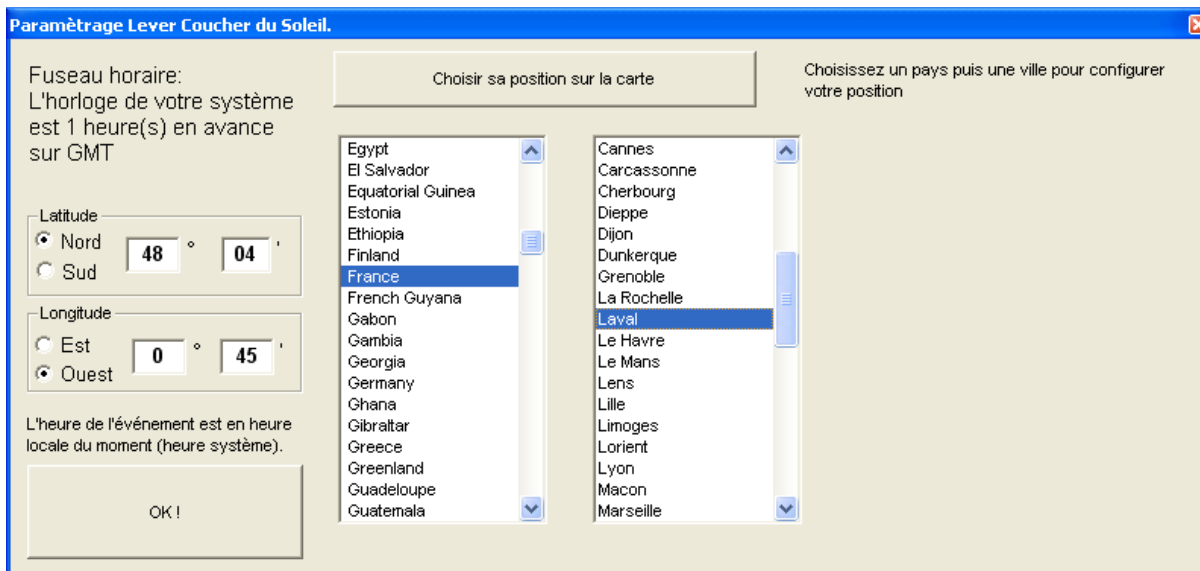
Latitude:
 Nord 0° 00'
 Sud

Longitude:
 Est 0° 00'
 Ouest

L'heure de l'événement est en heure locale du moment (heure système).

OK!

5-Avec la fenêtre « PARAMETRAGE LEVER et COUCHER du SOLEIL » cliquez sur le le bouton « CHOISIR SA POSITION DANS UNE LISTE DE VILLES »



6 -sélectionnez « FRANCE » et « LAVAL » et Cliquez sur OK pour finaliser le paramétrage.

JARDILUNE est installé et configuré

N'hésitez pas à consulter « AIDE et INFOS » pour obtenir des infos sur « le jardinage avec la lune »



Aide du logiciel Jardilune. Version 2.0



Quelques extraits

Principes utilisés pour le jardinage avec la lune:

Apogée et Périgée

La Lune tourne autour de la Terre en décrivant une ellipse dont le foyer est au centre du globe terrestre.

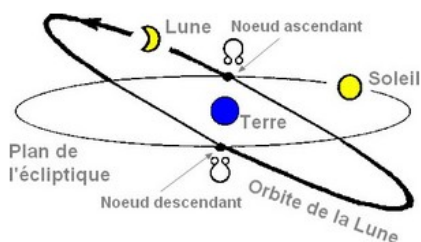
De ce fait, au cours de son parcours, elle se rapproche de la Terre pendant quelques jours (à une distance d'environ 360 000 kilomètres). On dit qu'elle est à son périgée.

Puis elle s'en éloigne peu à peu, pour arriver 14 jours plus tard à une distance maximale de 409 000 kilomètres. On dit alors que la Lune est à l'apogée.

Entre deux passages successifs au périgée (ou à l'apogée), s'écoule 27,55 jours.

Nœuds Lunaires

L'orbite de la Lune se trouve dans un plan incliné en moyenne de 5° sur le plan de l'écliptique (l'écliptique est le plan de rotation de la terre autour du soleil).



Attention,

Ne pas confondre Lune montante ou descendante

(Position haute ou basse dans le ciel nocturne),

avec la Lune croissante et décroissante

qui indique simplement l'apparence physique de l'astre durant le mois lunaire (croissant lunaire, pleine Lune, Lune gibbeuse).

Pour déterminer les états de la Lune



Descendante ou montante ?

Choisir une nuit quand la Lune est visible, observez sa position dans le ciel. Prendre un point de repère par rapport à un élément fixe du paysage (Colline, poteau, immeuble, arbre, etc.).

Deux heures plus tard, le lendemain observez à nouveau la Lune en vous plaçant au même endroit que la veille. Depuis votre repère fixe de la veille, regardez la Lune, si elle apparaît plus haute, elle est montante et si elle semble plus basse, elle est donc descendante.

Lune croissante et décroissante ?

Imaginez un trait vertical qui rejoint les 2 cornes du croissant:

Si vous pouvez tracer un "p" , il s'agit du premier quartier par contre si vous pouvez dessiner un "d" , il s'agit du dernier quartier. (Dans l'hémisphère nord, uniquement).

Jours où il est bon de ne rien faire... au jardin...

Chaque mois, on compte environ 4 jours où il est recommandé de ne rien faire au jardin. Il s'agit des jours où la Terre et la Lune sont les plus proches (*périgée*) ou les plus éloignées (*apogée*), ainsi que ceux où l'orbite elliptique que décrit la Terre autour du soleil coupe celle de la Lune : ce sont les *nœuds lunaires*.

Les périodes néfastes au jardin :

Périgée, apogée, nœuds lunaires....

Durant ces moments la Lune exerce une influence néfaste sur la croissance des végétaux.

Il est déconseillé de jardiner les jours où la Lune passe au périgée, à l'apogée ou lorsqu'il y a des nœuds lunaires.

Périgée : durant cette journée les jeunes semis ont tendance à s'étioler.

Apogée : durant cette journée la germination et la croissance des jeunes plants sont inhibées.

Nœuds lunaires :

Ces périodes qui se prolongent pendant quelques heures perturbent les végétaux, qui présentent des altérations de la croissance. Ce sont des moments aux effets négatifs.

Il est conseillé de ne pas jardiner cinq heures avant et cinq heures après l'heure indiquée pour un nœud lunaire.